

Heart to Heart  
以诚相待

“Heart to Heart”  
是指时刻站在客户的立场上  
以客户为中心  
以市场为导向  
努力为社会作出贡献的精神

## 无油式涡旋空气压缩机

**Emeraude-ES**  
OIL-FREE SCROLL COMPRESSOR

OIL FREE SCROLL AIR COMPRESSORS

ES2-15A  
1.5-14.8kW



**KOBELCO**<sup>®</sup>  
神 钢 集 团

WWW.KOBELCO-CN.COM

神钢压缩机（上海）有限公司

地址：上海市长宁区天山西路 1068 号 A 栋 1 楼 B 座

电话：021-3996-6391 传真：021-3996-6390

神钢压缩机

KOBE STEEL GROUP Overseas Base  
神钢集团海外主要基地



About KOBELCO  
关于神钢

神钢创立于1905年，至今已有100多年的悠久历史。集团总人数约35000人，销售额达3兆日元。连续多年获评美国《财富》杂志500强企业。2014~2016年连续荣登汤森路透“全球百强创新机构”榜单。

神钢集团的业务范围广泛，主要有钢铁、特殊线材与特殊钢板、锻铸钢件、钛与钛合金、焊接材料、铝与铜等原材料制品、建设与产业机械、及水处理机械设备为代表的工程机械等，是进行从原材料到成品之间连贯生产的综合性企业。2002年，神钢集团在神户制铁所所处区域建造了发电设备，开始向周边地区供电，由此扩大了公司的业务内容。

在举步迈向提供复合解决方案的企业之路的今天，神钢机械事业的战略中心放在了中国！并将独自的技术力量，以及生产、销售、服务的体制实现在中国的本土化。使“在特长领域里享有盛誉”的产品—通用压缩机、工程机械等，为中国的现代化而服务。

截至2014年11月，神钢集团在全球15个国家拥有近百个基地，其中中国已经建立39个基地。



财富500强  
FORTUNE  
美国《财富》杂志  
评选的世界500强企业



创新100强  
THOMSON REUTERS  
汤森路透2016  
全球百强创新企业

公司名称：株式会社 神户制钢所  
英文名称：Kobe Steel, LTD.  
统一商标：KOBELCO  
创立时间：1905年9月1日



神钢压缩机发展史 KOBELCO COMPRESSORS DEVELOPMENT HISTORY

About KOBELCO Compressors  
关于神钢压缩机



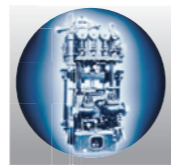
神钢的压缩机事业历史悠久，1915年生产出高压活塞机，打下了日本压缩机行业的新的里程碑，1956年生产出无油螺杆压缩机，翻开了日本无油机的新篇章。并且，从1966年开始涉足生产离心式压缩机，至此成为世界上少数能生产活塞、螺杆、离心式压缩机的综合性压缩机厂家之一。

神钢作为原材料加工厂家，熟知原材料自身的特性和性质，可以灵活运用原材料加工技术，因此可以开发生产高效、高性能、高品质的产品。经过千锤百炼而磨练出来的技术和众所周知的产品质量，以及不变的先驱精神，追求更完美的品质而成为该行业的主导者。

2000年，神钢在上海成立销售公司，2004年上海成立制造工厂，2005年华北、华南销售公司成立，至此神钢在中国实现本地化生产、销售、服务一体。随着客户对神钢品牌的认可，神钢压缩机进入了飞速发展阶段。2011年，为应对迅速增长的销售量，神钢压缩机进行二期工厂的扩建。

目前，上海工厂生产的主要机型有微油式螺杆空气压缩机 Kobelion 系列、无油式螺杆压缩机翡翠 Emerald-ALE/FE 系列、以及无油涡旋式压缩机翡翠 Emerald-ES 系列。

1915年  
1956年  
1966年  
1988年  
1997年  
2004年  
2014年



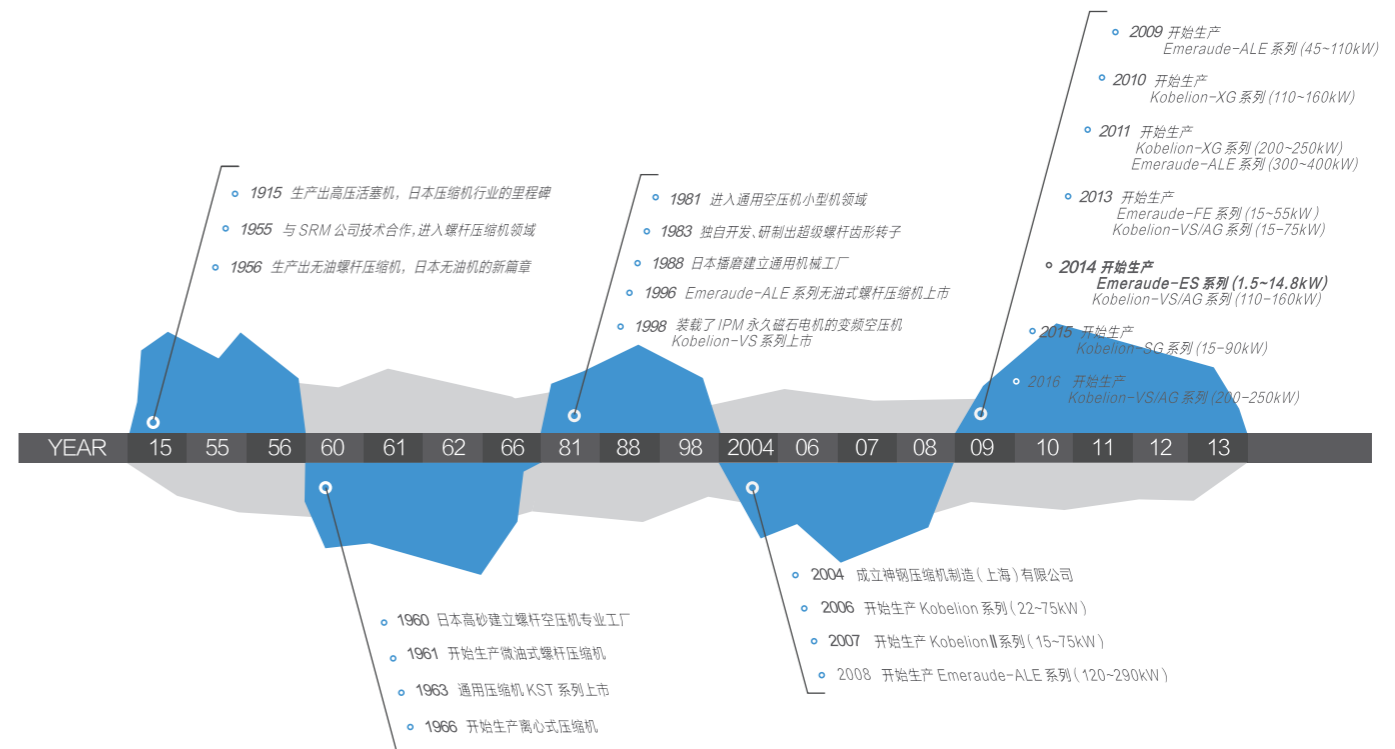
打下了日本压缩机行业的新的里程碑



Emerald-ES



神钢压缩机通过ISO9001质量管理体系认证、及ISO14001环境管理体系认证。



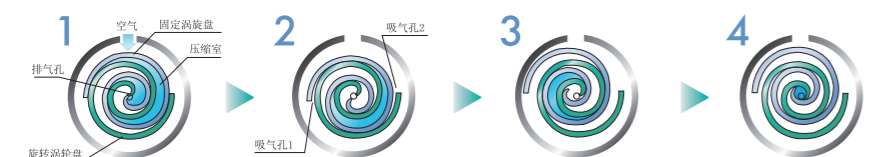
# 环保、节能、省维护！ 高质量的压缩空气解决方案。

高质量的压缩空气对于工厂制造过程及成品的质量起着至关重要的作用。ES系列无油式涡旋空压机凝聚了神钢把多年的丰富经验及先进的技术，可靠、紧凑、低噪音、高效等特性，满足您高质量的要求。

## Oil-Free Scroll Technology

### 实现空压机小型化的无油涡旋技术

不仅局限于节能、省维护、环保的高性能产品



### 涡旋式压缩机的压缩原理

- 1 从吸风口1和2吸入空气
- 2 随着旋转，空气在中心会变的越来越小，然后从排气管排出。
- 3 越靠近旋涡中心，被压缩的空气在中心会变的越来越小，然后从排气管排出。
- 4 通过1→2→3→4的循环旋转，就产生了无脉冲的无油空气。



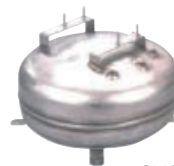
## ■ 洁净的空气

■ 因为无油，所以环保、经济。

机组不使用润滑油，所以不仅不需要进行油况检查，对环境，经济都会造成负担的，含有油份的冷凝水处理也可以免去。

■ 采用SUS防锈储气罐 ※ES2-4A

通过采用防锈储气罐，使排气时常保持洁净

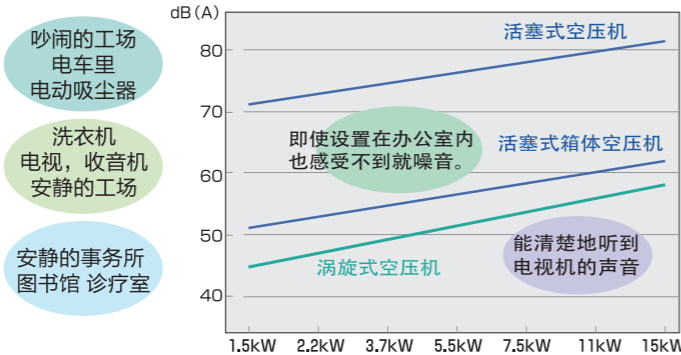


SUS防锈储气罐

## ■ 低噪音、低振动

■ 旋涡式机型独具的低噪音，低震动。

转矩极少变动，而且构造中也不采用阀门等，所以即使在运转状态也能达到与图书馆和诊疗室同等的安静。



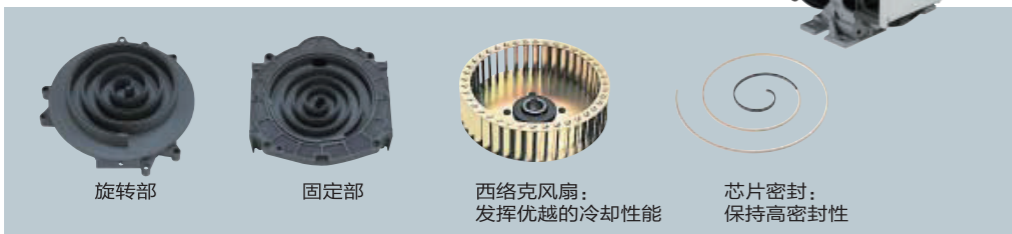
## ■ 结构紧凑

■ 优化结构的精简式压缩机。

旋转部、固定部、西洛克风扇、芯片密封，主要部品仅有4个。重新考虑各机械部的配置，达到紧凑型箱体。



新型本体



## ■ 搭载了多台高效、节能的压缩机主机

因为根据负载条件而进行台数控制，所以高效、节能。

### ■ 多等级控制

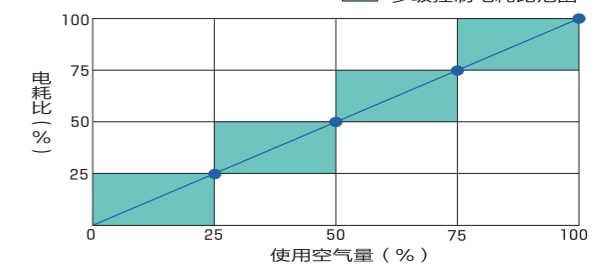
压缩机主机、电机均装载了两台以上，高性能的电脑系统自动判断合适的运行台数。

装载了多台压缩机机头，  
(多等级控制) 的优势。

- 1 通过对运转的台数的控制，降低启停周期的延长和中断的频率，从而延长压缩机的使用寿命。
- 2 根据空气使用量的节能运行。
- 3 按顺序启动，起动负荷低减。
- 4 跳越式控制 (ES8-15A)

※万一有一台压缩机机头停止，备用的机头会自动启动运转。

■ ES 15A电耗示意图



## ■ 智能控制器

配备高性能的微机电路板，监视屏上会数字显示运行的状态和各种故障预警。还可以根据客户的要求配备停电自动回复功能。

### ■ 显示器内容

模式	显示内容
通常模式	压力、运行时间、运行状态
警报模式	警报号、警报时的状况 (温度、中间保养、温度传感器)
异常模式	异常号、异常时的状况 (压力、温度、运行时间、运行模式)
设定模式	警报号、警报时的状况 (压力、温度、运行时间、运行模式)



适用于ES2-4A

### ■ 各种数据显示

<b>C: 警报</b>	主机温度上升	温度传感器异常	维护保养时间
<b>E: 异常停机</b>	主机温度急剧上升	主机温度异常	电流异常
		维护保养时间	



适用于ES8-15A

- 标配可输出、输入外部信号的通讯功能。
- 因为配备有故障履历记录功能，可追溯故障原因。
- 打开正面的面板，就可以实现日常的点检维护。

# 性能参数

# 提供全方位服务

## ES系列

型号	最高压力 (MPa)	排气量 (L/min)	主电机功率(kW)	噪音值 dB(A)	排气管接口直径	外形尺寸(mm)			重量(kg)			
						长(W)	宽(D)	高(H)				
ES2A-H	0.65~0.8	165	1.5	46	3/8B(阀门)	545	665	1,065	130			
ES3A-H		240	2.2	49					135			
ES4A-H		405	3.7	50					145			
ES8A-H		815	7.4(3.7×2)	54	Rc1				720	1,140	1,640	375
ES11A-H		1225	11.1(3.7×3)	56								435
ES15A-H		1630	14.8(3.7×4)	58								510
ES2A-GH	0.8~1.0	125	1.5	46	3/8B(阀门)	545	665	1,065				130
ES3A-GH		205	2.2	50								135
ES4A-GH		340	3.7	54								145
ES8A-GH		690	7.4(3.7×2)	53	Rc1				720	1,140	1,640	375
ES11A-GH		1035	11.1(3.7×3)	56								435
ES15A-GH		1380	14.8(3.7×4)	58								510

※噪音值等,详细规格请查阅《技术规格说明书》

## 神钢售后服务网络

为了更好地满足客户的需求,神钢在全国各地设立销售服务网络,相互合作,全面开展从日常技术支持到技术提案的各项服务。

我们的销售、售后服务团队认真倾听客户的心声,并将其反馈到研发部门,以此引导神钢压缩机的技术开发。为客户提供适合的、高质量的压缩机,我们将为此奋斗不息。



## 型号表示

**ES 15 A- H**

系列名	主电机功率	冷却方式	排气压力
ES	1.5~14.8kW	A: 空冷	H: 0.8MPa GH: 1.0MPa

### ■ 备注

电源: 380V/50Hz/3相3线式      排气量: 换算成压缩机的吸气条件的值      吸气条件: 1bar, 20℃, 0%  
 (※ES2-4A机组自带储气罐,且可选脚轮机型、及遥控机型)  
 (※电源使用地海拔1000m以上的情况,请咨询我司销售人员)

## 神钢纯正备件

神钢纯正备件由神钢厂家进行质量保证,使用神钢纯正品将保障您的机器性能良好、稳定运行,为你省去后顾之忧!